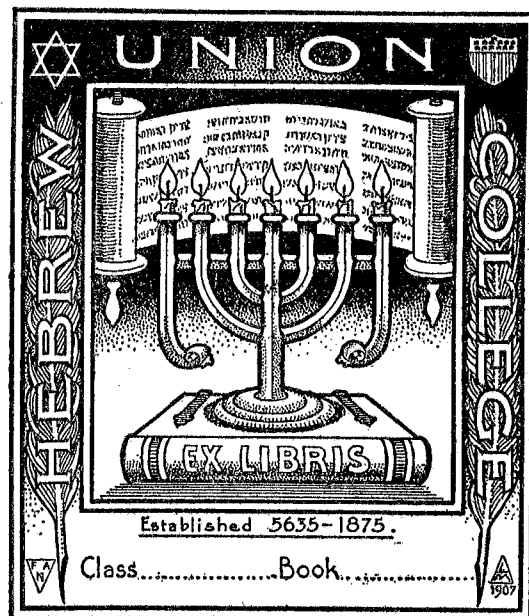


Berlin, Germany. - Juedische Gemeinde. - Juedisches Museum.



THE GIFT OF
PUBLISHERS

AUSSTELLUNG IM JÜDISCHEN MUSEUM
BERLIN

HUNDERT JAHRE JÜDISCHE KUNST

AUS BERLINER BESITZ

DEZEMBER 1937 - JANUAR 1938

AUSSTELLUNG IM JÜDISCHEN MUSEUM
BERLIN

HUNDERT JAHRE JÜDISCHE KUNST

AUS BERLINER BESITZ

DEZEMBER 1937 - JANUAR 1938

Das Jüdische Museum,
 Berlin N 4, Oranienburger Straße 31,
 ist täglich, außer Sonnabend, geöffnet
 von 10—14 Uhr

Vorwort

„Hundert Jahre jüdische Kunst“, das sind jene Jahre vom Beginn des 19. Jahrhunderts bis zur Gegenwart, in denen jüdische Künstler nicht nur, wie bisher, die sakrale, sondern auch alle anderen Gattungen der bildenden Kunst in vollem Umfange üben. Inwieweit diese Loslösung aus einem abgeschlossenen Dasein den Charakter der jüdischen Kunst als einer spezifisch jüdischen geschwächt oder verstärkt hat, soll hier nicht gefragt werden. Es gilt vorerst, die Kenntnis der jüdischen Kunst und der in ihr wirkenden Begabungen zu vermehren, ehe man Urteile fällt. Denn so sehr wir auch um einige Hauptmeister dieser Zeit, um einen Israëls, Pissarro oder Liebermann, Bescheid wissen, so mangelhaft ist noch unsere Anschauung von den stilleren Kräften, vor allem von denen in der ersten und beginnenden zweiten Hälfte des 19. Jahrhunderts. Hier gilt es, vergessene Künstler ans Licht zu heben und sich zunächst ihres bloßen Daseins zu freuen.

Zu diesem Zwecke wurde der reiche Bestand an Kunstwerken aus Berliner jüdischem Besitz und aus der Kunstsammlung des Jüdischen Museums herangezogen. Dabei hätte das Material leicht vermehrt werden können. Aber heut mehr denn je muß die Forderung lauten, die Qualität möglichst hoch zu halten, um das Bewußtsein des eigenen Wertes zu stärken.

Wenn diese Ausstellung dem Forscher neue Anregungen bringt, im Besucher den Stolz auf die künstlerische Leistung jüdischer Menschen weckt und ihm eine Stunde unbeschwerten Genusses schenkt, sieht sie ihre Aufgabe in reichem Maße erfüllt.

Schließlich bleibt allen denen zu danken, die sich aus ideellen Gründen für einige Zeit von ihren Schätzen getrennt und so das Zustandekommen der Ausstellung „Hundert Jahre jüdische Kunst“ überhaupt erst ermöglicht haben.

Franz Landsberger
Leiter des Jüdischen Museums, Berlin.

KÜNSTLERVERZEICHNIS

ABBO, JUSSUFF

1. Mädchenkopf, farbige Zeichnung
Bes. Prof. Richard Kroner

ALBERTY, JAKOB, Berlin 1811— ca. 1870

2. Büste seiner Tochter Clara
Bes. Alfred Fließ

ARONS, PHILIPP, Berlin 1821—1902 Rinteln a. d. Weser

3. Mutter des Künstlers, 1870, Gemälde
Bes. Richard Arons
4. Stilleben, Paris 1882, Gemälde
Bes. Frau Pauline Steintal

AVRACH, JOSEPH, geb. 1905 in Lodz, lebt in London

5. Frau Dr. Apt, 1935, Gemälde
Bes. Dr. Apt

BAND, MAX, geb. 1900 in Naumestis (Litauen),
lebt in Paris

6. Fastnachtsdienstag, Gemälde
Bes. Jüdisches Museum

BATÓ, JOSEF, geb. 1888 in Budapest, lebt in London

- 6a. Badende, Aquarell

BECKER, BENNO, geb. 1860 in Memel, lebt in München

7. Brücke von Großhesselohe, Gemälde
Bes. Jüdisches Museum
8. Kaufbeuren, Gemälde
Bes. Benno Becker

BENDEMAN, EDUARD JULIUS FRIEDRICH,
Berlin 1811—1889 Düsseldorf

9. Frauenkopf, Zeichnung

Bes. Louis Cohen

BLOCK, JOSEPH, geb. 1863 in Bernstadt (Schlesien),
lebt in Berlin

10. Siesta, 1903, Gemälde

Bes. Jüdisches Museum

BODENSTEIN, JULIUS, geb. 1847 in Berlin

11. Landschaft mit Schafherde, Gemälde

BONDY, WALTHER, geb. 1880 in Prag, lebt in Paris

12. Badeanstalt, Gemälde

BRILL, ERICH

13. Herrenbildnis, 1928, Gemälde

Bes. Jüdisches Museum

BUCHBINDER, SIMEON,

geb. 1853 in Radzyn (Gouvernement Siedlce)

14. Frauenbildnis, 1905, Gemälde

Bes. Dr. Alfred Mosler

ELKAN, BENNO, geb. 1877 in Dortmund, lebt in England

15. Flötenspieler, Bronze

Bes. Paul Frankenberg

EPSTEIN, JEHUDO, geb. 1870 in Slonzk (Gouvernement
Minsk), lebt in Wien

16. Frau neben Beichtstuhl, 1894, Gemälde

Bes. Reg.-Baumeister a. D. Stern

17. Getreideernte, 1899, Gemälde

Bes. Dr. E. Manasse

FABIAN, MAX, Berlin 1873—1926

18. Hafenplatz in Berlin, Gemälde

Bes. Dr. Alfred Mosler

FEIGL, FRIEDRICH, geb. 1884 in Prag, lebt in Prag

19. Häuser am Wasser, 1930, Aquarell

Bes. Frau Ella Neumann

FEIT, NANNY

20. Bildnis Frau Johanne Veitel, Paris 1887, Pastell

Bes. Jüdisches Museum

FIORINO, JEREMIAS DAVID ALEXANDER,

Kassel 1797—1847 Dresden

21. Mädchenbildnis, Miniatur

FRANK, ERNA, Köln 1875—1931 Berlin

22. Parkweg, Pastell

Bes. Jüdisches Museum

FRIEDEBERG, MAX, Berlin 1855—1932

23. Mädchenkopf, Bronze

Bes. Dr. Oscar Friedeberg

GLICENSTEIN, HENRYK, geb. 1870 in Turek (Polen)

24. Stehende Frau, Gips

Bes. Jüdisches Museum

24a. Zwei Frauen, Pinselzeichnung

Bes. Frau Ella Neumann

25. Frauenkopf 1914, Bleistiftzeichnung

Bes. Frau Ella Neumann

HELFFT, JULIUS EDUARD WILHELM, Berlin 1818—1894

26. Selbstbildnis, Gemälde

27. Canale Grande, 1873, Gemälde

Bes. Frau Elsbeth Maria Jaffé

HENSCHEL, WILHELM, Breslau 1785—1865

28. Bildnis Wilhelm Elkischer, Pastell

Bes. Georg Freudenthal, Karlshorst

HERSTEIN, ADOLF EDUARD,

Warschau 1869—1932 Berlin

29. Seelandschaft in Horst, 1929, Gemälde

Bes. Frau Herstein

30. Selbstbildnis, 1928, Gemälde

Bes. Frau Herstein

HERTZ, GUSTAV, Berlin 1805—1875

31. Selbstbildnis, 1858, Gemälde

Bes. Frau Geheimrat Eltzbacher

32. Bildnis Leopold Zunz, 1843, Gemälde

Zur Verfügung gestellt von der Bibliothek
der Hebräischen Universität Jerusalem

HOROVITZ, LEOPOLD,

Rozgony b. Kaschau. 1838—1917 Wien

33. Bildnis Albert Arons, 1892, Gemälde

Bes. Georg Arons

ISRAËLS, JOZEF, Groningen 1824—1911 Haag

34. Holländischer Schiffer, Gemälde

Bes. Hermann Schönhorn

35. Bettler, Gemälde

Bes. Direktor Heinrich Stahl

36. Karren mit Pferd, Gemälde

Bes. Direktor Heinrich Stahl

37. Intérieur, Pastell

Bes. Rabb. Dr. Weisse

38. Rebekka und Elieser, Zeichnung

Bes. Direktor Heinrich Stahl

39. Betende Frau, Zeichnung

Bes. Direktor Heinrich Stahl

40. Mann mit Pfeife, Zeichnung

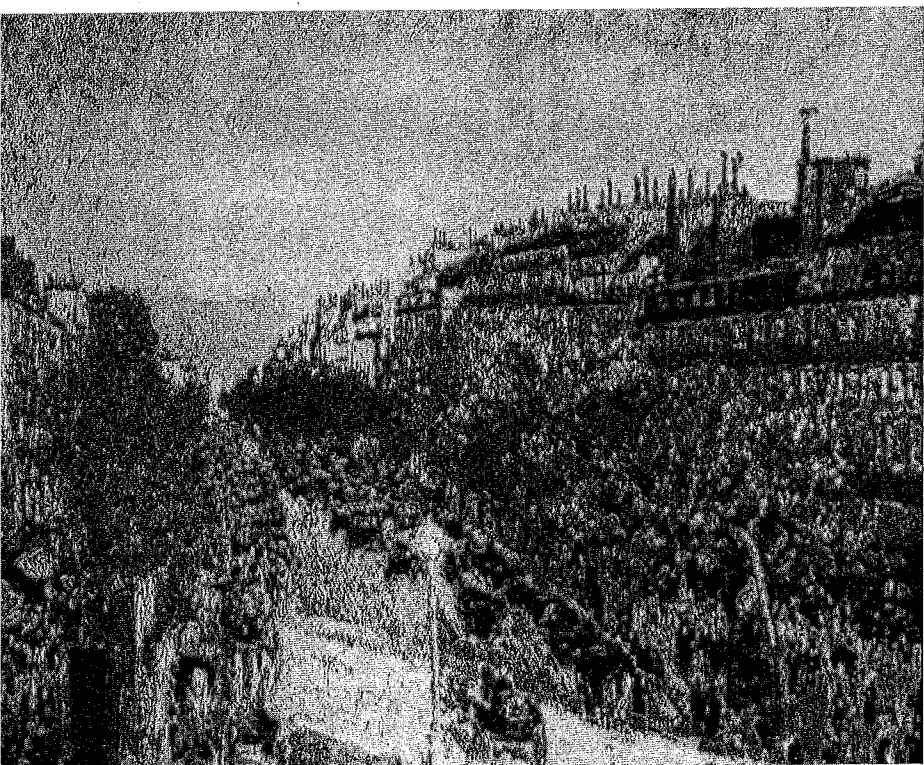
Bes. Direktor Heinrich Stahl

41. Frau, Holz tragend, Zeichnung



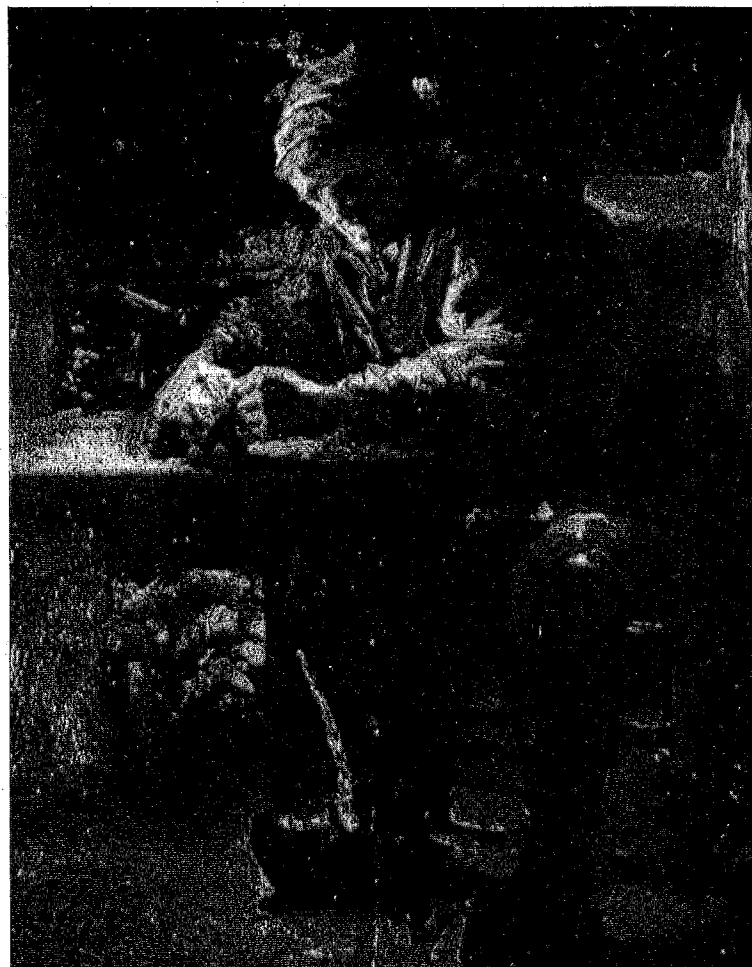
Phot. Karplus

58. Eduard Magnus: Bildnis seiner Nichte



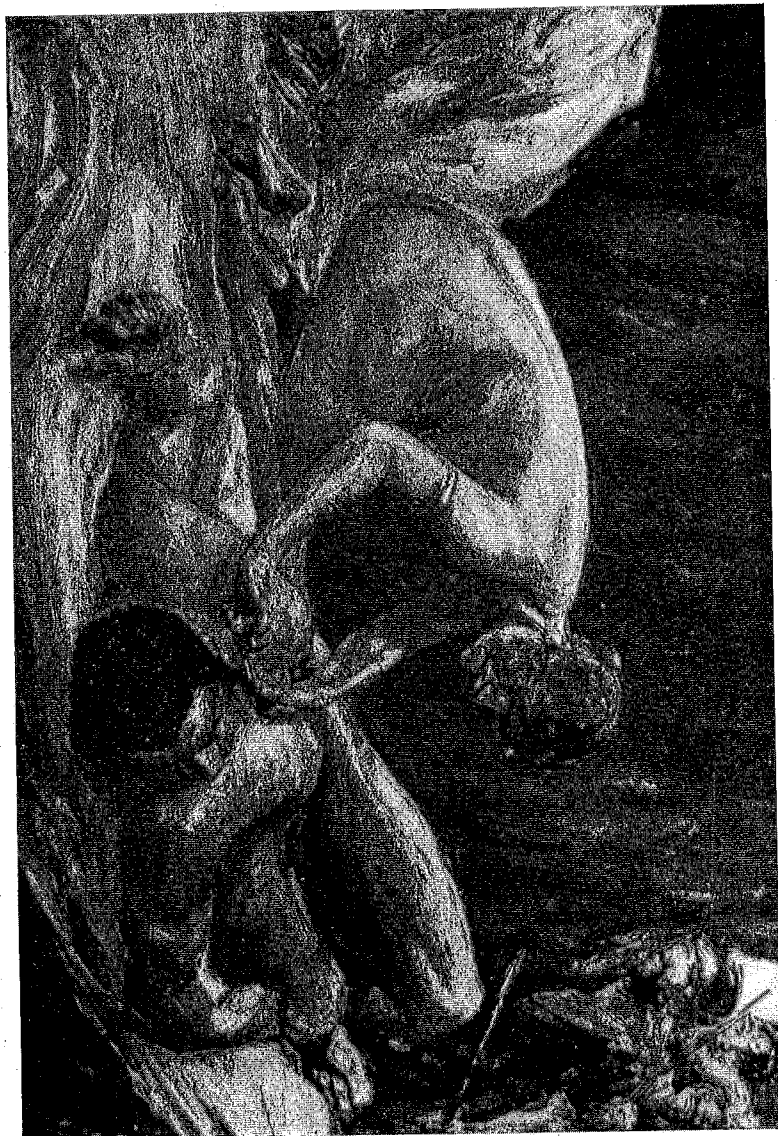
Phot. Karplus

85. Camille Pissarro: Boulevard



Phot. Karplus

34. Jozef Israëls: Holländischer Schiffer



Phot. Karplus

JACOB, JULIUS (Isaak), Berlin 1811—1882

42. Rahel Jacob, die Mutter des Malers, 1855
Gemälde

Bes. Dr. Ernst Brauer

JACOBSON, WILHELM, Berlin 1895—1917 gefallen

43. Selbstbildnis, Gemälde

Bes. Frau Käthe Brandt

44. Der Vater des Malers, Gemälde

Bes. Julius Krombach

JETTEL, EUGEN,

Johnsdorf (Mähren) 1845—1901 Lussingrande
bei Fiume

45. Landschaft, 1895, Gemälde

Bes. Frau Geheimrat Anna Meyer

KAUFMANN, HUGO,

Schotten (Oberhessen) 1868—1919 München

46. Frauenbüste, Marmor

Bes. Jüdisches Museum

KRAYN, HUGO, Berlin 1885—1919

47. Bildnis Adolf Salomonski, 1915, Gemälde

Bes. Rabb. Dr. Salomonski

48. Fabrikgebäude, 1917, Gemälde

Bes. Rabb. Dr. Salomonski

KRESTIN, LAZAR, geb. 1868 in Kowno

49. Rabbiner, Gemälde

Bes. Direktor Heinrich Stahl

LEVY, RUDOLF, geb. 1875 in Stettin, lebt in Paris

50. Weiblicher Akt, Gemälde

Bes. Frau Nelly Laske

51. Azalee, 1921, Gemälde

LIEBERMANN, MAX, Berlin 1847—1935

52. In der Küche, 1881, Gemälde
Bes. Frau Ella Neumann
53. Simson und Delila, 1909, Gemälde
Bes. Jüdisches Museum
54. Tennisspieler, 1900, Pastell
Bes. Dr. Mosler
55. Skizze zur Judengasse, Gemälde
Bes. Direktor Heinrich Stahl
- 55a. Bildnis seiner Frau mit Enkelin, 1926, Gemälde
Bes. Jüdisches Museum

LOWENTHAL, EMIL, Jarotschin 1835—1896 Ems

56. Frau Kappel, Rom 1894, Gemälde
Bes. Jüdisches Museum
57. Leopold Zunz, Gemälde
Bes. Rabb. Dr. Weisse

MAGNUS, EDUARD, Berlin 1799—1872

58. Bildnis der Nichte des Malers
Gemälde
Bes. Rudolf Löb
59. Frauenbildnis, 1838, Gouache
Bes. Jüdisches Museum

MEIDNER, LUDWIG, geb. 1884 in Bernstadt (Schles.),
lebt in Köln

60. Ausdrucksstudie, Zeichnung
Bes. Jüdisches Museum

MICHAEL, MAX (Mayer Isaac),
Hamburg 1823—1891 Berlin

61. Hiob, Gemälde
Bes. Jüdisches Museum

MICHAELSON, MEYER, Danzig 1810—1865 London

62. Frauenbildnis, Gemälde
Bes. Jüdisches Museum

MOSER, JULIUS, Gumbinnen 1805—1879 Berlin

63. Lesender Mönch, 1841, Gemälde
Bes. Reg.-Baumeister a. D. Stern
64. Bettlerfamilie am Kirchenportal, 1841, Gemälde
Bes. Reg.-Baumeister a. D. Stern

MOSSON, GEORGE, Aix en Prov. 1851—1933 Berlin

65. Tulpen, Gemälde
Bes. Dr. Fritz Sabersky
66. Lilien, 1927, Gemälde
Bes. Dr. Fritz Sabersky
67. Selbstbildnis, 1933, Pastell
Bes. Dr. Bernhard Heymann
68. Fische, 1933, Aquarell
Bes. Dr. Bernhard Heymann

MUHR, JULIUS, Pless 1819—1865 München

69. Hiob, 1861, Gemälde
Bes. Jüdisches Museum
70. Der Abend, Gemälde
71. Karl V. auf seinem Sarge meditierend, Ölskizze
Bes. Prof. Franz Landsberger

NELKE, HERMANN, 1836 in Hannover

72. Bildnis Herr Blank, Pastell
Bes. Hermann Hirschfeld

OPPENHEIM, MORITZ, Hanau 1800—1882 Frankfurt

73. Sabbatnachmittag, Gemälde
Bes. Jüdisches Museum
- 73a. Bildnis Ludwig Börne, 1827, Gemälde
Bes. Jüdisches Museum

OPPENHEIMER, JOSEPH,

- geb. 1876 in Würzburg, lebt in London
74. Geh. Rat Prof. Dr. Julius Schwalbe, Gemälde
Bes. Frau Geheimrat Agnes Schwalbe
75. Bildnis Frä. Vera Fürstenberg, 1925, Gemälde
Bes. Frau Sophie Fürstenberg

OPPENHEIMER, MAX (Mopp), geb. 1885 in Wien,
lebt in Wien
76. Der Fisch, Gemälde
Bes. Dr. Apt

OPPLER, ALEXANDER, Hannover 1869—1937 Berlin
77. Mann mit Vollbart, Bronze
Bes. Jüdisches Museum

OPPLER, ERNST, Hannover 1867—1929 Berlin
78. Kinderbild Hilde und Franz Osborn, 1911,
Gemälde
Bes. Dr. Max Osborn

ORLIK, EMIL, Prag 1870—1932 Berlin
79. Bildnis Frau Edith Glaser, Aquarell
Bes. Hermann Ullstein
80. Düne, Buntstiftzeichnung
Bes. Frau Geza Berendt
81. Schlittenfahrt in Oberhof, Buntstiftzeichnung
Bes. Dr. Fritz Sabersky
82. Selbstbildnis, 1905, Zeichnung
Bes. Dr. Mosler

PASTERNAK, LEONID, geb. 1862 in Odessa
83. Tolstoi, 1901, farbige Kreide
Bes. Dr. Apt

PICKARDT, ERNST, Berlin 1876—1931
84. Seinebrücke, Gemälde
Bes. Dr. Felix Klopstock

PISSARRO, CAMILLE,
St. Thomas (Antillen) 1830—1903 Paris
85. Boulevard, 1897, Gemälde
86. Hafen von Dieppe, 1902, Gemälde
87. Badende Mädchen, Aquarell
Bes. Max Steinthal

PISSARRO, LUDOVICO RODOLPHE (Pseudonym: Rodo,
Ludovic), geb. 1878 in Pontoise, Sohn des
Camille

88. Rue d'Assas, 1897, Aquarell
Bes. Dr. Alfred Mosler

POSENER, MORITZ, Haag 1862—1930 Berlin
89. Knabenbild, 1903, Gemälde
Bes. Jüdisches Museum

POTTNER, EMIL, geb. 1872 in Salzburg, lebt in Berlin
90. Enten, Gemälde
Bes. Dr. Paul Oppler

RABAT, S.
91. Bildnis Frau Stern, 1845, Gemälde
Bes. Ludwig Grün

RAPPAPORT, MAX, Wien 1884—1924 Berlin
92. Tänzerin, 1919, Zeichnung
Bes. Oskar Skaller

RÉE, ANITA, Hamburg 1885—1933 Kampen auf Sylt
93. Siamesisches Baby, Gemälde
Bes. Dr. Irmgard Schüler
94. Männerkopf, Zeichnung
Bes. Jüdisches Museum

SCHNEIDER-KAINER, LENE, geb. in Wien
95. Blumenstück, Gemälde
Bes. Dr. Paul Oppler

SPIRO, EUGEN, geb. 1874 in Breslau, lebt in Paris
96. Apfel, 1908, Gemälde
Bes. Dr. Fritz Joelsohn
97. Gutshof in Bormes, 1930, Gemälde
Bes. Dr. Gerhard Cohn

STEINHARDT, JAKOB, geb. 1887 in Zerkow (Posen),
lebt in Jerusalem

98. Bauernhäuser, 1930, Pastell

Bes. Hermann Ullstein

99. Kaputh, 1930, Gemälde

STERN, ERNST, geb. 1876 in Bukarest

100. Kirche in Italien, Gemälde

Bes. Frau Ella Neumann

101. Liegendes Paar, Buntstiftzeichnung

Bes. Frau Ella Neumann

STERN, MAX, geb. 1872 in Düsseldorf, lebt in Düsseldorf

102. Reisigsammlerin, Aquarell

Bes. Jüdisches Museum

STRUCK, HERMANN, geb. 1876 in Berlin, lebt in Haifa

103. Landschaft in Kurland, 1917, Gemälde

Bes. Dr. Witkowski

104. Aus Haifa, Aquarell

Bes. Jüdisches Museum

TISCHLER, VICTOR, geb. 1890 in Wien, lebt in Wien

105. Hafen, Aquarell

Bes. Jüdisches Museum

TRIER, WALTER, geb. 1890 in Prag

106. Die Landstreicher, Gemälde

Bes. Frau Martha Ullstein

107. Lumpenball, Gemälde

Bes. Frau Sophie Fürstenberg

URY, LESSER, Birnbaum (Posen) 1862—1931 Berlin

108. Stilleben, Gemälde

Bes. Hedwig und Felicia Isaac

109. Landschaft

Bes. Frau Martha Ullstein

110. Bäume, Pastell

Bes. Dr. Fritz Sabersky

111. Grunewaldsee, Pastell

Bes. Max Matheus

112. Tiergartenstraße, Pastell

Bes. Max Matheus

113. Champs Elysées, 1928, Pastell

Bes. Max Matheus

VEIT, PHILIPP, Berlin 1793—1877 Mainz

114. Die Kinder seines Onkels Philipp Veit,
Zeichnung

Bes. Frau Geheimrat Veit-Simon

WOLLHEIM, GERT, geb. 1894 in Dresden, lebt in Paris

115. Der Läufer Nurmi, 1926, Gemälde

Bes. Dr. Fritz Joelsohn

ZACK, LEO,

geb. 1892 in Nischnij-Nowgorod, lebt in Paris

116. Bildnis Prof. Simon Frank, Gemälde

Bes. Prof. Simon Frank

117. Straße in Paris, Aquarell

Bes. Prof. Simon Frank

118. Prophet, Tuschzeichnung

Bes. Prof. Simon Frank